

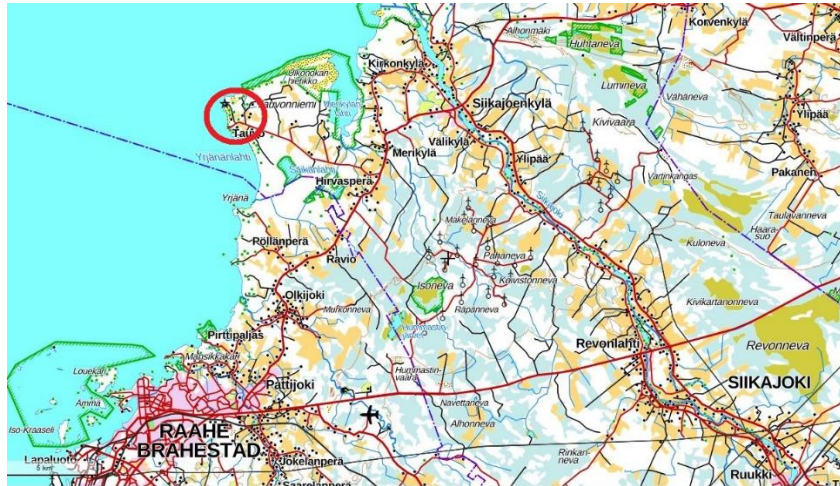
OSALLISTUMIS- JA ARVIOINTISUUNNITELMA

SUUNNITELMAN NIMI JA SUUNNITTELUALUE

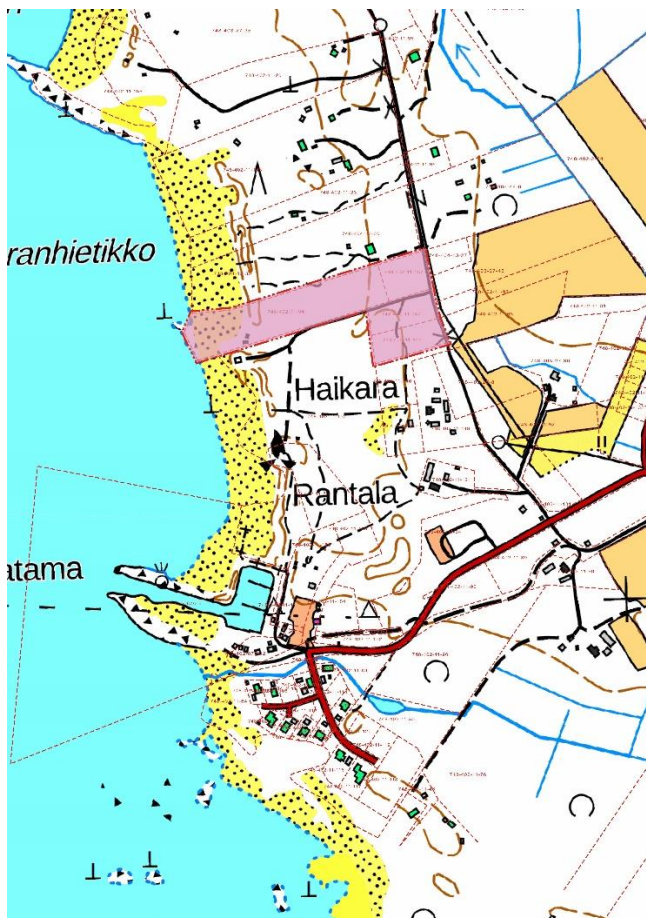
TAUVON RANTA-ASEMAKAAVAN LAAJENNUS
SIIKAJOEN KUNTA

SUUNNITTELUTEHTÄVÄN MÄÄRITTELY JA TAVOITTEET

Kaavoitustyön tarkoituksena on laajentaa ranta-asemakaavaa lomarakentamiseen osoitettavilla rakennuspaikoilla. Alueen yleissijainti ja alustava aluerajaus on oheisilla kartoilla.



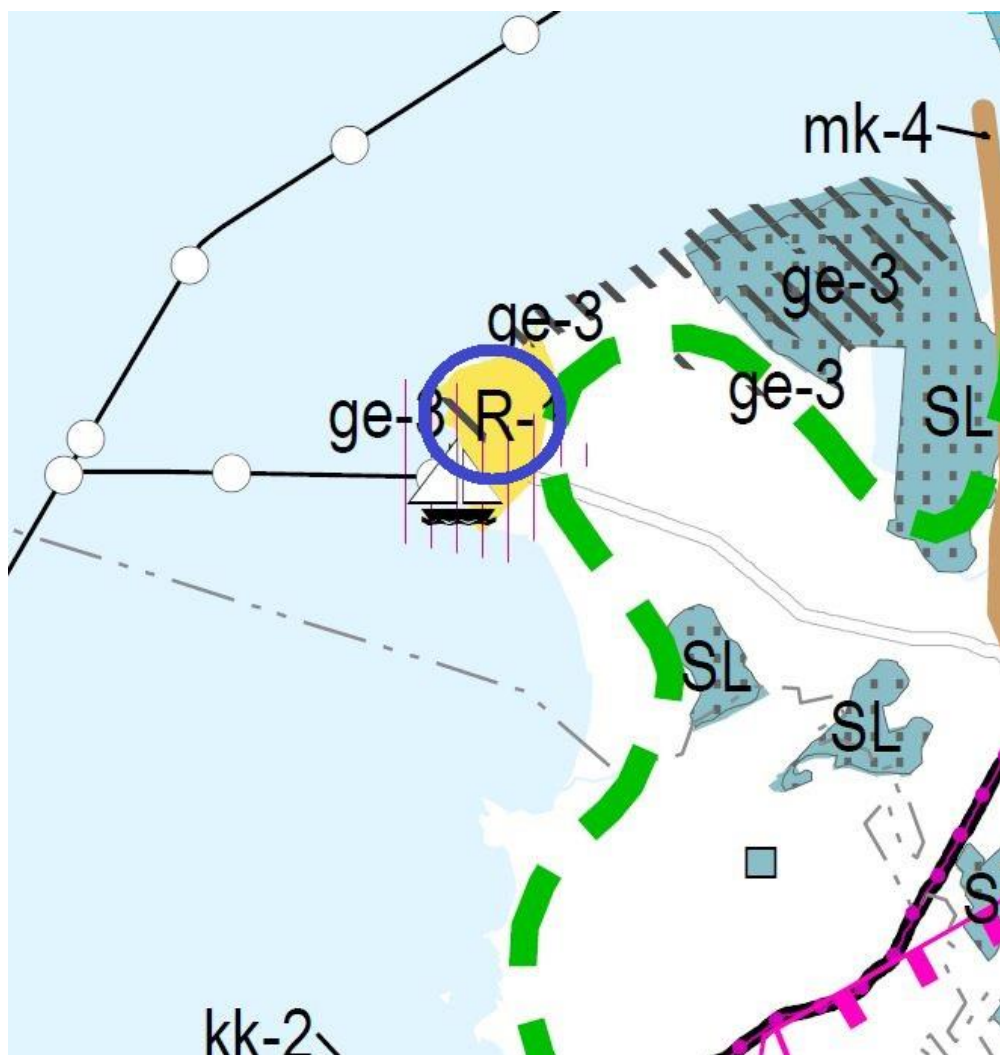
ALUEEN YLEISSIJAINTI



ALUEEN ALUSTAVA RAJAUS JA KIINTEISTÖJAOTUS

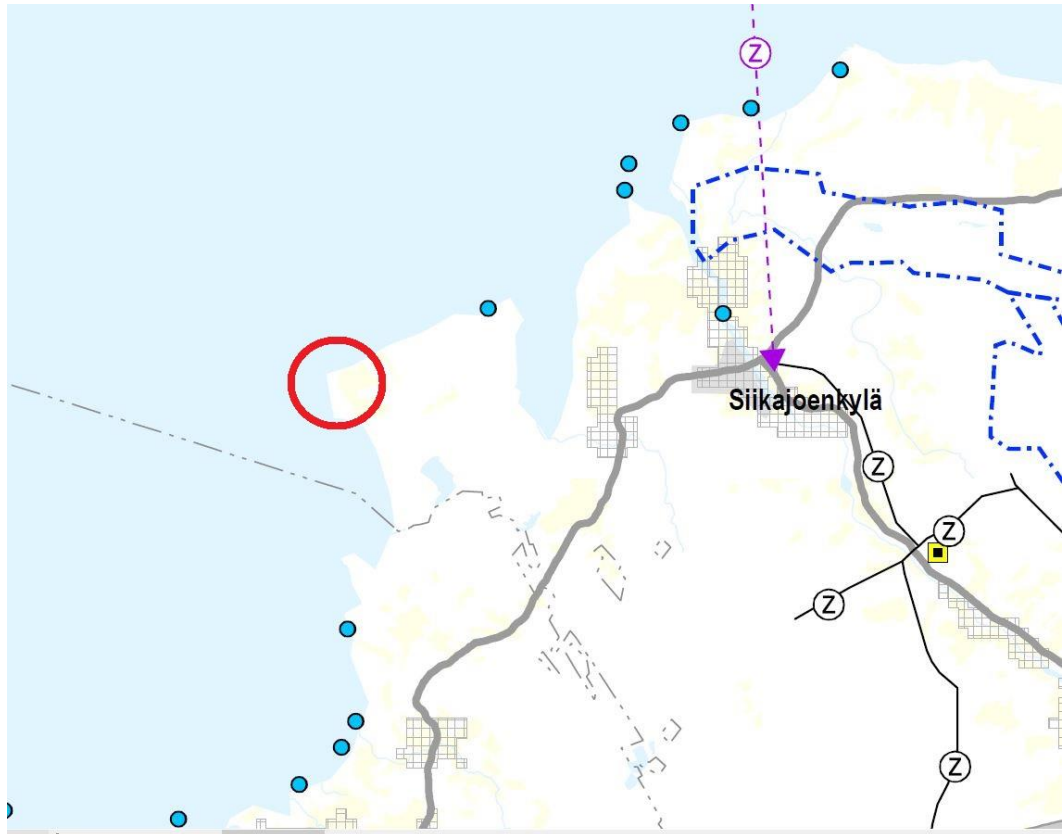
SUUNNITTELUN LÄHTÖKOHDAT, TEHDYT SELVITYKSET JA AIEMMAT SUUNNITELMAT

Pyhäjoen ydinvoimalahanketta varten laadittu **Hanhikiven ydinvoimamaakuntakaava**, joka on hyväksytty maakuntavaltuustossa 22.2.2010 ja vahvistettu ympäristöministeriön päätöksellä (YM2/5222/2010) 26.8.2010, lainvoima 21.9.2011 (KHO). Pohjois-Pohjanmaan kokonaisuusmaakuntakaavan kolmivaiheisen uudistamistyön aloitti **1. vaihemaakuntakaava**, joka on hyväksytty 2.12.2013 ja vahvistettu ympäristöministeriössä 23.11.2015 (YM1/5222/2014), lainvoimaiseksi kaava tuli 3.3.2017 (KHO) (energiantuotanto ja -siirto, kaupan palvelurakenne, luonnonympäristö, liikennejärjestelmä ja logistiikka) **2. vaihemaakuntakaava** on hyväksytty maakuntavaltuustossa 7.12.2016 ja sai lainvoiman 2.2.2017 (kulttuuriympäristöt ja maisema-alueet, maaseudun asutusrakenne, virkistys- ja matkailualueet, seudulliset ampumaradat ja materiaalikeskukset, puolustusvoimien alueet) **3. vaihemaakuntakaava** hyväksyttiin maakuntavaltuustossa 11.6.2018, määrättiin voimaan maakuntahallituksen päätöksellä MRL § 232 nojalla 5.11.2018 ja sai lainvoimain 17.1.2022 KHO:n hylättyä viimeisen valistuksen (Pohjavesi- ja kiviainesalueet, mineraalipotentiali- ja kaivosalueet, Oulun seudun liikenne ja maankäyttö, Tuulivoima-alueiden tarkistukset, Vaalan ja Himangan kaavamerkintöjen tarkistukset sekä muut tarvittavat päivitykset)". Ohessa on ote 1.-3. vaihemaakuntakaavojen yhdistelmästä. Kaava-alue on sinisen ympyrän sisällä. Ympyrä ei kuulu kaavamerkintöihin.



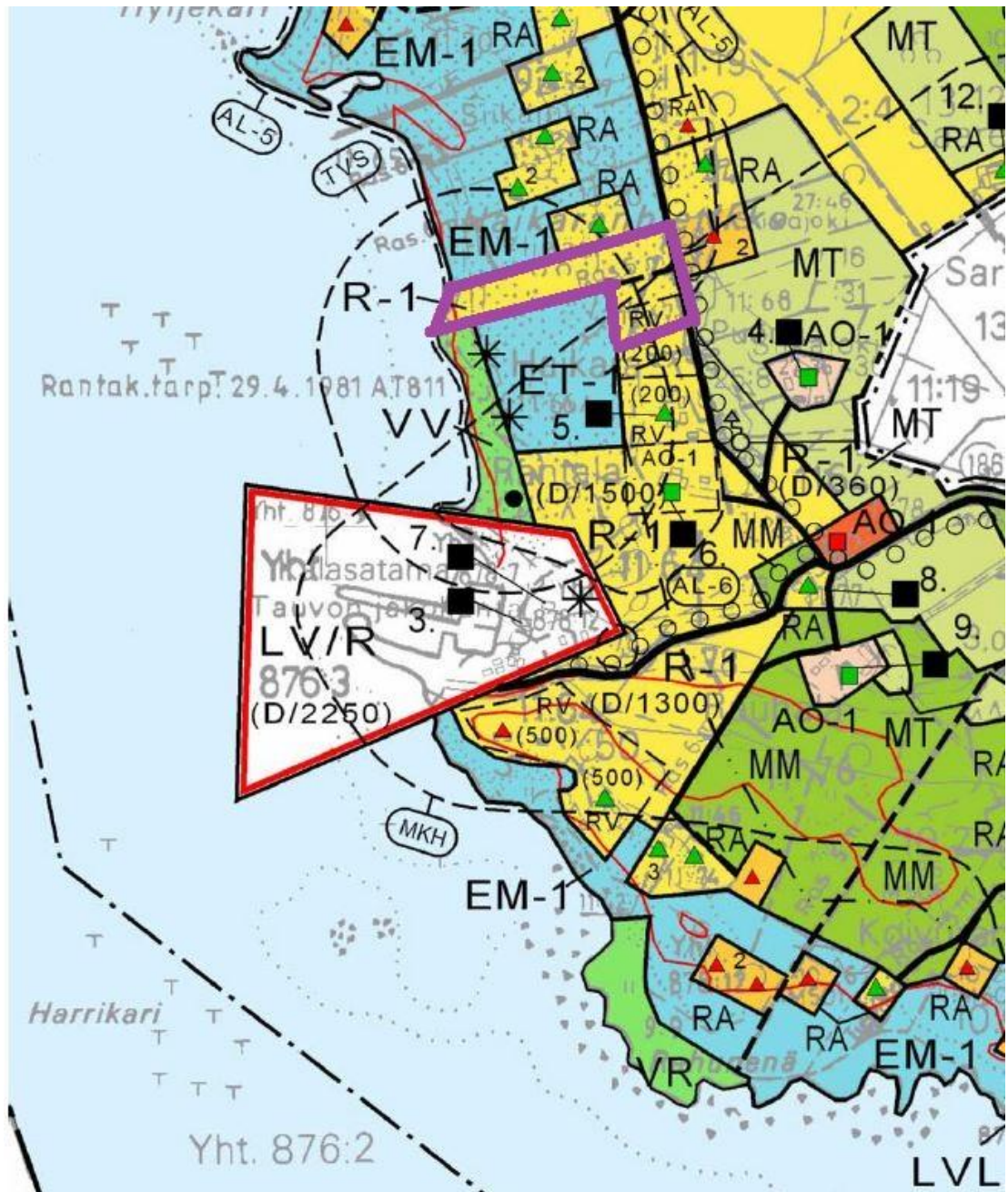
OTE MAAKUNTAKAAVOJEN EPÄVIRALLISESTA YHDISTELMÄSTÄ

Energia- ja ilmastovaihemaakuntakaavan ehdotus oli nähtävillä 23.9.-24.10.2024 ja uudelleen 17.2.-21.3.2025. Kaava on hyväksytty maakuntavaltuustossa 27.5.2025 § 5. Maakuntahallitus on 18.8.2025 määrännyt kaavan tulemaan voimaan valituksista huolimatta. Vaihemaakuntakaavan pääteemoja ovat energiantuotanto, varastointi ja siirto, viherrakenne, ekosysteemipalvelut, aluerakenne ja saavutettavuus, liikennejärjestelmä ja logistiikka-alueet sekä energiamurroksen vaikutukset maankäytön suunnitteluun. Ote kaavaehdotuksesta on ohessa. Suunnittelualue on punaisen ympyrän sisällä. Ympyrä ei kuulu maakuntakaavamerkintöihin.



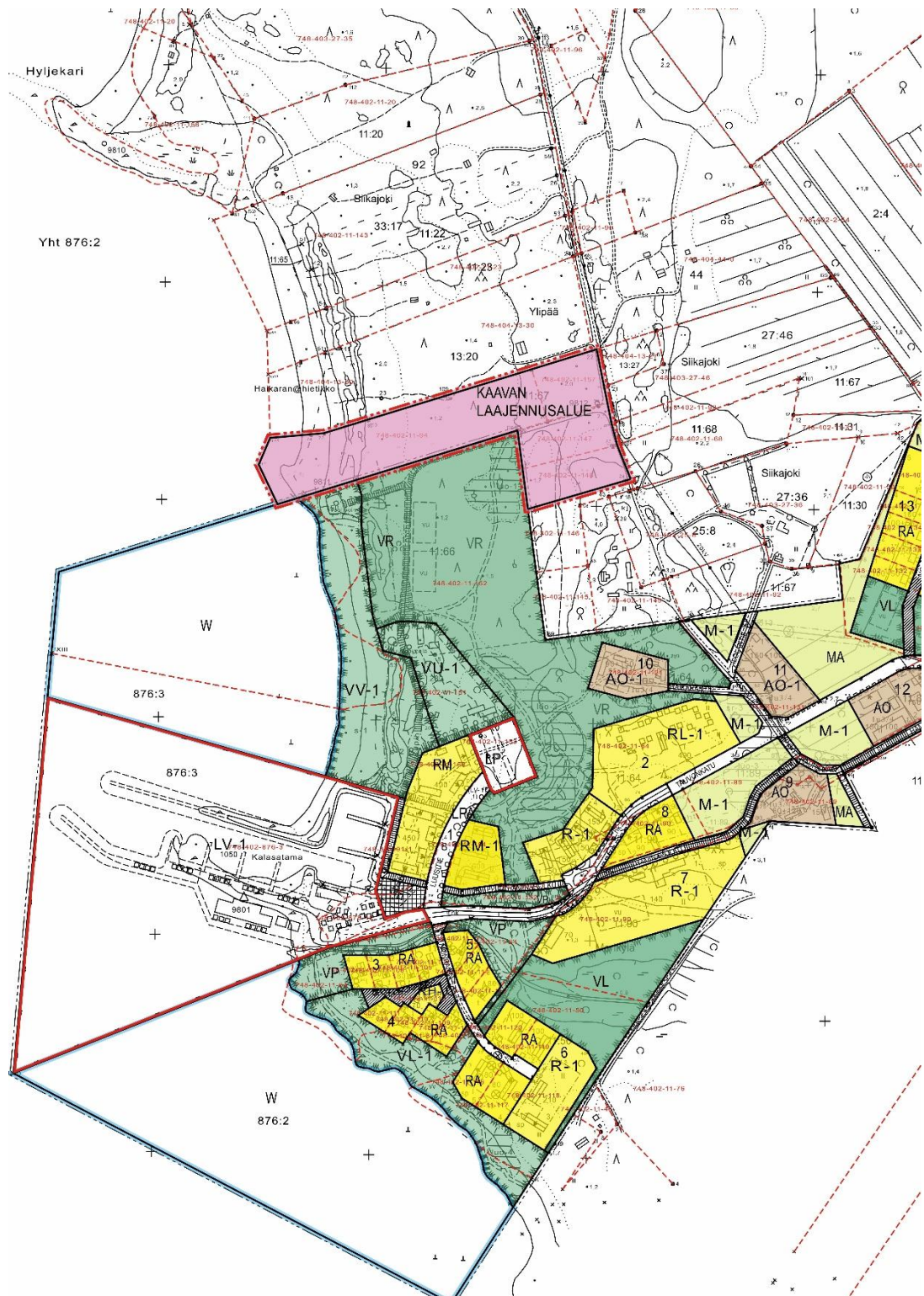
OTE ENERGIA- JA ILMASTOVAIHEMAAKUNTAKAAVASTA

Siikajoen kunnanvaltuusto on 7.10.1999 § 67 hyväksynyt **Siikajoen rantayleiskaavan**. Siinä kaava-alueen pääkäyttömerkintä on "Loma- ja matkailualue" (R-1). Kaavamääräyksessä todetaan mm., että "Alue on varattu loma-asuntoalueeksi, jonka maankäyttö on tarkoitettu suunniteltavaksi rakennuskaavalla...". Lisäksi kaava-alueella tai sen ympäristössä koskevat muut aluevaraukset ja merkinnät (RV, MKH, TVS, AL-5, AL-6, D/1500, ulkoilureitti...). Rantayleiskaavan ja jäljempänä esitettävän Tauvon ranta-asemakaavan luonto-, muinaismuisto- yms. selvityksiä hyödynnetään ranta-asemakaavan laadinnassa. Vain välttämättömät uudet selvitykset laaditaan tai ajantasaistetaan. Ote rantayleiskaavasta on ohessa. Ranta-asemakaavan laajennuksen alue on rajattu violetilla viivalla.



OTE SIIKAJOEN RANTAYLEISKAAVASTA

Siikajoen kunnanvaltuusto on 22.2.2005 § 41 hyväksynyt nyt kaavoitettavan alueen länsi- ja eteläpuolelle **Tauvon ranta-asemakaavan**. Oulun hallinto-oikeus on 29.5.2006 antanut tehdystä valituksesta päätöksensä numero 06/0262/2. Kaava on tullut voimaan 14.8.2006 annetulla kuulutuksella. Ote kaavasta on ohessa. Laajennusalue esitetty violetilla värillä.



OTE TAUVON RANTA-ASEMAKAAVASTA. KIINTEISTÖJAOTUS 04/2025 TILANTEEN MUKAINEN

VAIKUTUSALUE

Kaavan välitön vaikutusalue on varsinainen kaava-alue ja sen lähialueet. Välillisiä vaikutuksia on lähialueen maanomistajille, asukkaille, lomanviettäjille, veneilijöille, retkeilijöille, hiihtäjille, moottorikelkkailijoille jne.

OSALLISET

- maanomistajat ja asukkaat
 - kaava-alueen ja lähialueiden maanomistajat
 - lähialueiden asukkaat ja loma-asukkaat
 - matkailijat, kalastajat, hiihtäjät, moottorikelkkailijat jne
- kunnan hallintokunnat tai toimielimet; maankäyttö, rakennusvalvonta, ympäristötoimi, tekninen toimi, elinkeinotoimi
- yhdyskuntatekniikka
 - Vattenfall Oy
 - Paavolan vesi Oy
- viranomaiset
 - Lupa- ja valvontavirasto
 - Pohjois-Suomen elinvoimakeskus
 - Pohjois-Pohjanmaan liitto
 - Oulun museo- ja tiedekeskus
 - Pohjois-Pohjanmaan pelastuslaitos
- siikajokiset ja alueelliset seurat ja yhdistykset

TIEDOTTAMINEN

Kaavan vireille tulosta sekä osallistumis- ja arviointisuunnitelmasta tiedotetaan kirjeillä lähialueen maanomistajille, kuulutuksella ja informaatiolla muille osallisille. Myöhemmin esitellään alustavat luonnokset, jotka pidetään nähtävillä. Pyydetään tarvittavat lausunnot. Kaavaan liittyvä aineisto pidetään koko työn ajan nähtävillä kunnan kotisivuilla www.siikajoki.fi. Kaavaehdotuksesta tiedotetaan alueidenkäyttölain edellyttämällä tavalla.

OSALLISTUMINEN

Osallistuminen hoidetaan lähinnä neuvotteluilla, keskusteluilla ja lausuntopyyntöillä kaavoittajan ja osallisten kanssa. Kaavoittajan yhteystiedot toimitetaan kaikille osallisille eri vaiheissa ja kehoitetaan olemaan yhteydessä.

VIRANOMAISSYHTEISTYÖ

Osallistuminen hoidetaan lähinnä työneuvotteluilla, keskusteluilla ja lausuntopyyntöillä kaavoittajan ja viranomaisten kanssa. Viranomaisneuvotteluja pidetään tarpeen mukaan.

SELVITETTÄVÄT VAIKUTUKSET

- vaikutukset rakennettuun ympäristöön
 - palveluihin
 - virkistykseen ja matkailuun
 - liikenteeseen
 - tekniseen huoltoon
- vaikutukset luontoon ja luonnonympäristöön. Luonto- ja maisemaselvityksiä on tehty rantayleiskaavoituksen ja ranta-asemakaavoituksen yhteydessä sekä ELY -keskuksen dyynialue- ym. selvityksenä 2024. Selvitykset kootaan yhteen ja nykytilanne käydään tarkistamassa.
 - maisemaan
 - luonnonoloihin (kasvillisuus, eläimistö, luontotyypit)
 - luonnon monimuotoisuuteen

- vesistöihin
- maa- ja metsätalouteen
- vaikutukset talouteen
 - valtion ja kunnan talouteen
 - yksityistaloudellisiin kustannuksiin
- vaikutukset terveellisyteen ja turvallisuuteen
 - liikenneturvallisuuteen
 - ihmisten elinoloihin
 - ympäristön puhtauteen
- vaikutukset eri väestöryhmien toimintamahdollisuuksiin lähiympäristössä
- vaikutukset sosiaalisiin oloihin
- vaikutukset kulttuuriin, muinaisjäänöksiin yms.
- muut merkittävät vaikutukset

VAIKUTUSTEN ARVIOINNIN MENETELMÄT

Kaavan laatija suorittaa vaikutusten arvioinnin. Niitä tarkastellaan työn kuluessa maanomistajien, kaavoittajan, kunnan ja viranomaisten välisissä palavereissa.

VAIHTOEHDOT

Vaihtoehtoja ei tulla laatimaan, koska maanomistajien näkemykset ja toiveet ovat varsin selvät. Korttelit ja rakennuspaikat sijoitetaan siten, että luonnon merkittävimmät ominaispiirteet säästyvät ja meriveden korkeusvaihtelut otetaan huomioon.

KAAVOITUKSEN KULKU, AIKATAULU JA PÄÄTÖKSENTEKO

Siikajoen kunnanhallituksen päätös kaavan käynnistämisestä ja vireilletulosta

22.9.2025

Kaavan vireilletulosta sekä osallistumis- ja arviointisuunnitelmasta tiedotetaan kirjeillä lähialueen maanomistajille, kuulutuksella ja informaatiolla muille osallisille.

8.10.2025

Pohjakartan laatiminen, maastokäynnit, kaava-asiakirjojen teko

05-10 / 2025

Viranomaisneuvottelu

17.2.2026

Kaavaluonnos pidetään nähtävillä kunnantalolla sekä kunnan nettisivuilla. Pyydetään tarvittavat lausunnot.

04-05 / 2026

Suunnitelmia tarkennetaan saadun palautteen perusteella. Kaavaehdotuksen laadinta

05 / 2026

Kaavaehdotus nähtävillä alueidenkäyttölain 65 § mukaisesti. Pyydetään tarvittavat lausunnot.

06-09 / 2026

Kaavan hyväksyminen kunnanvaltuustossa

09-11 / 2026

Suunnitelmia ja asiakirjoja tarkennetaan jatkuvasti työn kuluessa. Neuvotteluista ja osallistumisesta pidetään pöytäkirjaa. Tärkeimmät asiat dokumentoidaan kaavaselostuksessa.

YHTEYSTIEDOT

KAAVOITTAJA:

Kimmo Mustonen
 DI (maanmittaus, YKS 124)
 0400 703 521
kimmo.mustonen@kimmokaava.fi
www.kimmokaava.fi

KimmoKaava
 Kitkantie 34 F 40
 93600 KUUSAMO

KUNTA:

maanmittausinsinööri Merja Ojanperä

Siikajoen kunta

040 3156 234
merja.ojanpera@siikajoki.fi
kunnanvirasto@siikajoki.fi

Virastotie 5 A
92400 RUUKKI
www.siikajoki.fi

PALAUTE OSALLISTUMIS- JA ARVIOINTISUUNNITELMASTA

Palaute annetaan kunnan virkamiehille sekä kaavoittajalle.

Kuusamossa, 27.4.2025, tarkistettu viimeksi 5.4.2026

DI (maanmittaus, YKS 124)



Kimmo Mustonen